

add•a•Room

PRODUKTKATALOG 2011



# Innehåll

add a room AB	2
ONE+	3
Arkitekten	4
Konceptet	5 - 6
Generellt	7
Innan leverans	8
Vid leverans, Efter leverans, Priser & Villkor	9
ONE+	
15 kvm	10 - 13
Innekopplingsmodul	14 - 17
Utekopplingsmodul	17 - 18
Bastu	18
Extra tillval	19

## add a room AB

Vi är en dansk-svensk familj som under de senaste 20 åren har jobbat med design, snickeri och hus. Svenne har lång erfarenhet som snickare i eget företag och Sanne, civilekonom och MBA, arbetar med möbler av dansk design och har tidigare arbetat med dansk belysningsdesign.

År 2006 började vi att arbeta tillsammans med att förädla befintliga fritidshus och insåg då att det saknades en typ av fritidshus. Idag vill allt fler att fritidsboendet ska vara lika hållbart och estetiskt tilltalande som det permanenta boendet. Om fritidsboendet ska präglas av enkelhet, handlar det snarare om att gå ner i yta och att ha färre prylar än om att kompromissa med hållbarheten. Dessutom är det viktigt att fritidsboendet kan nyttjas året om samt att det finns en gränslöshet mellan ute och inne.

Det som driver oss är en passion att designa och utforma enkla, vackra, gedigna och funktionella extrahem. Tanken på att vi med ONE+ och dess möjlighet att lägga till och dra ifrån delar av ett hus, har skapat något helt nytt, gör att vi med förväntan ser fram emot att följa hur ONE+ kommer att användas av sina framtida ägare.



Susanne Aarup



Sven Hansson

## ONE+



ONE+ är ett minihem på 15 kvm eller 20 kvm som kan användas som det är eller kopplas ihop med flera ONE+-moduler och därmed anpassas efter behov och möjlighet.

ONE+ har kommit till i ett dansk-svenskt samarbete, där den danske arkitekten Lars Frank Nielsen ([www.onen.dk](http://www.onen.dk)) och det svenska företaget add a room AB ([www.addaroom.se](http://www.addaroom.se)) har utvecklat ett litet och flexibelt hus.

Det här är ett bekvämt och modernt boende som använder uterummet som en del av huset och suddar ut gränserna mellan ute och inne.

Stor vikt har lagts vid hög kvalitet med gedigna nordiska material som kräver minimalt underhåll och som ger hus som kan lämnas över till nästa generation. Tonvikten är lagd på design, hållbarhet, miljö och funktionalitet. Alla detaljer är noga planerade så att husen ska vara enkla att koppla ihop direkt eller senare och tillsammans med de framtidssäkrade materialen samt ett rent estetiskt uttryck ge ett bekymmersfritt boende under lång tid.

Husen är helt isolerade och de energisnåla fönstren och skjutdörrarna ger stort ljusinsläpp samt låga uppvärmningskostnader, vilket är bra för både människor och miljö. ONE+ ska vara enkla att köpa och bekväma att äga.

## Arkitekten



Arkitekten Lars Frank Nielsen är en av grundarna till arkitektfirman 3XN, känd för att ha ritat danska ambassaden i Berlin och en rad signifikanta byggnader i Danmark och internationellt.

Idag driver han ONEN där arkitektuppdrag kombineras med möbeldesign. Så här säger Lars Frank Nielsen om ONE+ :

*“Tillsammans med add a room AB ville jag, med sikte på att skapa ett riktigt hem, utgå från möjligheten att utan bygglov uppföra en mindre byggnad. Utbudet av gedigna minibus var begränsat och vi såg en möjlighet att skapa något nytt. Designen är enkel – ett nästan minimalistiskt hus som fungerar som en enhet men som också kan kopplas samman och bli större. Tanken är att man bara köper det utrymme man behöver. Om familjen blir större efter några år kan huset enkelt också bli större. ONE+ öppnar nya möjligheter för större frihet.”*

# Konceptet

## Vi bygger smarta minihus som kan kopplas ihop och växa



Våra minihus är kompletta små hem som på ett unikt sätt kan kopplas ihop och växa efter dina behov. Tillsammans med arkitekten har vi lagt stor vikt vid att säkerställa genomtänkta lösningar så att du enkelt kan koppla ihop enheter – direkt eller senare. Eftersom varje ONE+ modul har tre sidor med möjliga öppningar för sammankoppling eller stora skjutdörrar av glas, finns stor flexibilitet.

Väljer du att bara köpa ett hus på 15 kvm som ett andrahus, uppfylls kraven på bygglovsbefrielse. Vill du ha ett lite större hus kan du koppla ihop grundmodulerna direkt eller med inne- och utekopplingsmoduler. Anpassa huset efter dina behov, kanske behöver du kök och/eller badrum, platsbyggd förvaring eller platsbyggda möbler. Blanda innerum med uterum för att komma nära naturen!

Med ONE+ behöver du inte idag känna till dina framtida behov av utrymme eller ens ha bestämt var ditt hus ska stå. Med vår modullösning kan du alltid, direkt eller i framtiden, lägga till, byta ut eller flytta moduler för att få fler eller andra utrymmen i ditt hus. På samma sätt går det givetvis att dra ifrån eller stänga av delar av huset eller att flytta hela huset till en ny plats och kanske ett nytt användningsområde. Eftersom det finns en andrahandsmarknad, går det också att avyttra moduler du inte längre behöver.

## Vi suddar ut gränserna mellan ute och inne



Våra små hus blir större när vi låter uterummet komma in i huset. Skjutdörrarna har inte bara stora glaspartier utan också marknadens smalaste karmar, vilket släpper in maximalt med ljus och naturupplevelse. Verandan, som tillsammans med en pergola ingår i varje grundmodul, är av svartbetsad kärnfuru har samma bredd och utseende som innegolvet, vilket ger upplevelsen av att ute- och in-nemiljön flyter samman.

Vi vill utnyttja uterummen med hjälp av stora verandor som binder samman husen, ställbara klaffar som skärmar av och bildar atriumgårdar samt pergolor som ger skydd vid både sol och regn. Väljer du våra utekopplingsmoduler kan du både laga mat och duscha utomhus, allt för att komma närmare naturen.

## Våra hus är bekväma att äga



Vi bygger hem av hög kvalitet och med gedigna nordiska material som medför minimalt underhåll. Alla detaljer är noga planerade för att tillsammans med de framtidssäkrade materialen ge dig ett bekymmersfritt boende under lång tid. Husen är fullt isolerade och energisnåla fönster och skjutdörrar ger låga uppvärmningskostnader, vilket förstås är bra både för dig och miljön.



Den smala karaktäristiska ytterpanelen är en dansk patenterad uppfinning som belönats med EU:s miljöpris, där skandinavisk gran impregneras in i kärnan utan tungmetaller och organiska lösningsmedel. Detta ger långhållbarhet, samtidigt som metoden är miljövänlig.

## Det är enkelt och tryggt att köpa hus av oss



ONE+ byggs i inomhuslokaler i Sverige og Danmark av duktiga hantverkare med lång erfarenhet. Leverans sker med kranbil och huset lyfts på plats där så är möjligt. Det enda du behöver ha förberett är en grund för huset att stå på. Efter att el och eventuell VVS är inkopplad, är det bara att flytta in. Du behöver inte ha en byggarbetsplats hemma utan trots att du får ett lösvirkesbyggt hus, levereras detta helt färdigt!

## Platsbyggda möbler och genomtänkta lösningar



Tillsammans med vår arkitekt Lars Frank Nielsen har vi lagt stor vikt vid att säkerställa smarta lösningar för att optimera utrymmet både ute och inne. I de små husen finns det plats för både funktionella badrum och kök. Vi erbjuder även platsbyggda sängar och förvaringsutrymmen.

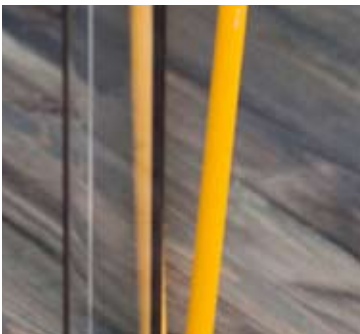
# Generellt

## Material

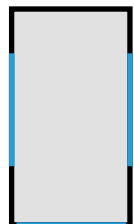


- *Taket* är ett lätt sluttande (1,5 grad) pulpettak av svetsad takpapp.
- *Ytterpanelen* med karakteristiskt tunn profil heter Superwood och är en dansk uppfinning, belönad med EU:s miljöpris. Skandinavisk gran kärnimpregneras utan tungmetaller och organiska lösningsmedel, vilket medför hållbarhet trots att metoden är miljövänlig
- *Energifönstren och -skjutdörrarna* från danska VELFAC har en smal profil med lackerad aluminium utvändigt och trä invändigt. De tunna bågarna släpper in optimalt med naturligt dagsljus och ökar känslan av ljus och rymd i rummet. De är hållbara och kräver minimalt med underhåll, har högt isoleringsvärde och garanterar en behaglig temperatur och ljudnivå inomhus.
- *Golvet* såväl utom- som inomhus är av samma bredd och av solid kärnfuru, behandlad med svartpigmenterad olja. Utomhusgolven produceras av Dala Floda och inomhusgolven av Södra Interiör.
- *Innerväggarna och -taket* är släta och vitmålade.
- *Elektriciteten* är planerad för att ge flexibilitet i inredningen. Det finns ett eluttag i varje hörn i rummet, extra uttag i köket samt en takskena med trefas som går över hela rummet. Eluttagen ger också möjlighet till alternativa placeringar av den elektriska uppvärmningen.
- *Uppvärmning*. En liten radiator (2000 watt) är tillräcklig för 15 kvm och kan lätt finna sin placering tack vare de många eluttagen. Det finns alltid golvvärme i ONE+ badrum. Om man kopplar samman flera moduler så att ytan blir större, kan vi erbjuda värmekaminer eller andra uppvärmningssystem, såsom solpanel och luftvärmepump.

## Konstruktion



- Husen byggs i lösvirke inomhus i Skandinavien av duktiga hantverkare med lång erfarenhet. Leverans sker med kranbil och husen lyfts på plats. På grund av den hållbara konstruktionen är det även möjligt att flytta husen igen, om det skulle behövas.
- ONE+ har tre *alternativa öppningar* (markeringar i bilden), där det är möjligt att sammankoppla eller öppna upp huset. Öppningen har samma mått som skjutdörren (2,6 x 2,3 m), vilket också ger en möjlighet att flytta skjutdörren eller att välja ytterligare en skjutdörr längs långsidan på huset.





- ONE+ har *alternativa planlösningar* med och utan kök, badrum, inbyggda våningssängar och garderober. Samtliga dessa lösningar placeras alltid i den bakre kortändan på huset, vilket lämnar kopplingsmöjligheterna fria. Även regnvattnet leds från byggnaden vid denna kortända.
- *Full isolering*, Rockwool, anpassad för året runt-boende med 170 mm i tak och golv samt 145 mm i väggarna.

# Leverans

## Inför



- *Beslut om husmodell.* Fundera på vilken ONE+lösning som bäst skulle passa dina behov. Med de tre sammanbindningspunkterna skapas väldigt många olika möjligheter för att sätta samman husen direkt med varandra eller med de mindre inomhus- och utomhusmodulerna. Tveka inte att höra av dig till oss för att diskutera det bästa alternativet för dig.

- *Tomtbesiktning.* Vi erbjuder en besiktning av din tomt, till exempel för att undersöka närmare vilken som är husets optimala placering, hur husen bör sammankopplas, terrängen etc. Vi erbjuder två typer av besök:

1: Besök av arkitekt Lars Frank Nielsen, ungefärlig kostnad 4 000 SEK

2: Besök av add a room AB, ungefärlig kostnad 2 000 SEK

- *Beställning.* När vi är överens om vilken lösning som är optimal för dina specifika behov, sammanställer vi en offert där pris och leveranstid presenteras och som du får ta ställning till. Därefter ingår vi ett köpeavtal och du mottar en köps och leveransorder från oss med leveranstid och produktspecifikation

- *Bygglov.* Beroende på vilken huslösning du väljer och var du bor, kan du behöva ett bygglov. Vi förser dig med ritningar av byggnaden, men kommunen kan komma att efterfråga flera andra ritningar.

- *Grund.* Plintar eller kantelement måste förberedas före leverans, i enlighet med de grundritningar som du får från oss.

- *Vatten och avlopp.* Om vatten ska dras in i huset, kommer add a room i förväg att förse dig med ritningar över var rören ska placeras.

- *Transport.* Beställ transport på leveransdatum. Det vanliga är att transporten av huset till din fastighet sker med en kranbil. Kranen på en sådan bil brukar nå ungefär 10 meter, men om det behövs kan en större kran beställas till fastigheten. Om du så önskar, kan vi förse dig med en lista på möjliga transportföretag.

- *Betalning.* En handpenning på 30 000 SEK ska betalas när din order accepterats. Sex veckor före leveransdatum betalas 50 procent av det totala beloppet minus de 30 000 SEK som redan betalats i handpenning.

## Vid



- *Slutbetalning.* Dagen innan leverans betalas de återstående 50 procenten av det totala beloppet



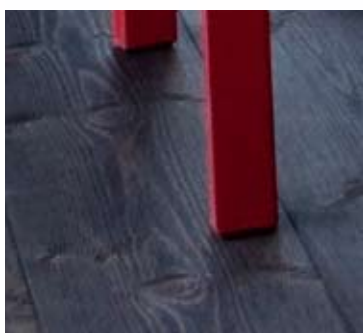
- *Mottagande av transporten.* När huset levereras ska en person finnas på plats och möta upp samt ha möjlighet att hjälpa transportören för att säkra leveransen. Huset sätts på sitt fundament med hjälp av kranen och säkras vid grunden i enlighet med de monteringsinstruktioner som har sänts ut i förväg.

## Efter



- *Slutbesiktning.* En kvalitetskontrollant från add a room eller en oberoende besiktningsman, enligt ö.k., inspekterar de levererade modulerna för att försäkra sig om att dessa uppfyller överenskommelsen
- *Sammankoppling av moduler.* Om ni köper mer än en modul och vill koppla samman dessa, görs detta av en lokal snickare i enlighet med den monteringsinstruktion och de behövliga material som sänds ut i förväg från add a room. Vi försöker gärna hjälpa er med en lista över lokala snickare.
- *Inkoppling av el samt vatten och avlopp.* El och VVS bör kopplas in i huset av en utbildad elektriker respektive rörmokare.
- *Möjlighet till fler moduler i framtiden.* Det är möjligt att koppla till fler ONE+moduler i framtiden med hjälp av monteringsinstruktionen du får av oss.

## Priser & villkor



- Alla priser är i svenska kronor (SEK) och inklusive moms. Vi förbehåller oss rätten att justera priser och specifikationer.
- Vi reserverar oss för felskrivningar i denna text.
- Allmänna avtalsvillkor vid köp av monteringsfärdigt husmaterial - AA05.
- Bygglovsfria 15 kvm ger två års garanti enligt konsumentköplagen (1990:932) KKL.
- Vi samarbetar med Gar-Bo kring färdigställande garanti och byggfelsgaranti.

# ONE+

## Beskrivning:

15 kvm

### Grundmodul

Mått exteriört:

Mått interiört:

Hus: 3,0 x 5,0 m 2,6 x 4,6 m

Pergola: 3,0 x 1,5 m

Veranda: 3,0 x 2,4 m

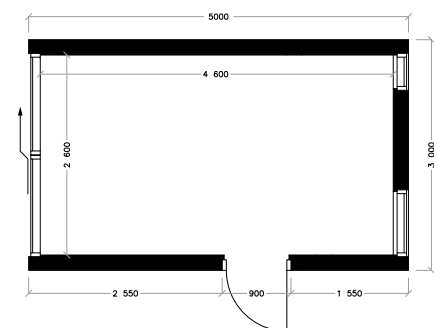
TOTALT: 3,0 x 7,4 m

Höjd: 2,9 m 2,3 m

Vikt: ca. 3.000 kg

## Ritning:

1.10



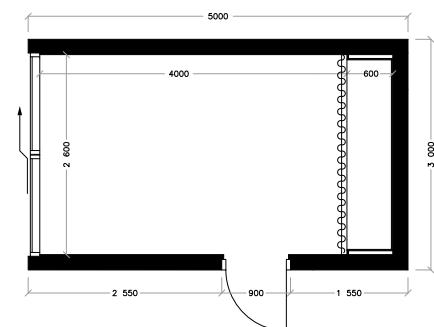
1.11

### Stort rum med inbyggd förvaring

Mått garderob: 2,6 x 0,6m.

#### Specifikation:

Ljus linnegardin från Växbo Lin och inredning från Ikea.



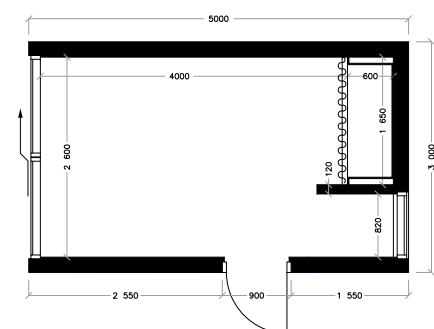
1.12

### Stort rum med inbyggd förvaring, medium

Mått garderob: 1,6 x 0,6m.

#### Specifikation:

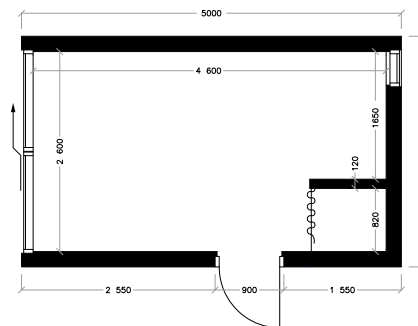
Ljus linnegardin från Växbo Lin och inredning från Ikea.



1.13

*Stort rum med inbyggd förvaring, small*  
Mått garderob: 0,9 x 0,8 m.

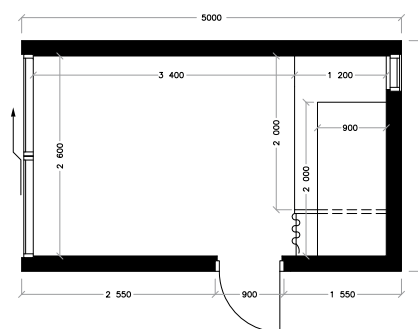
Specifikation:  
Ljus linnegardin från Växbo Lin.



1.14

*Stort rum med inbyggd våningsäng*  
Bäddmått våningsäng: 2,0 x 1,2 m +  
2,0 x 0,9 m

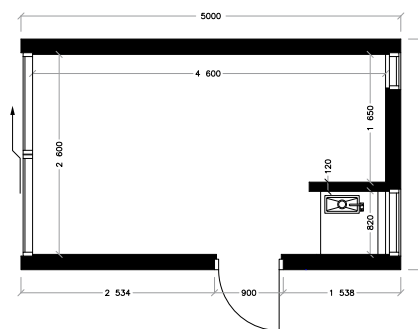
Specifikation:  
Våningsängar. Understa sängen är 1,2  
och sängarna går om lott. Ribbotten  
och resårbottnen (Sultan Stamnes) samt  
bäddmadrass (Sultan Tafjord) från Ikea.



1.20

*Minikök, endast*  
Mått: Minikök: 0,8 x 0,8 m

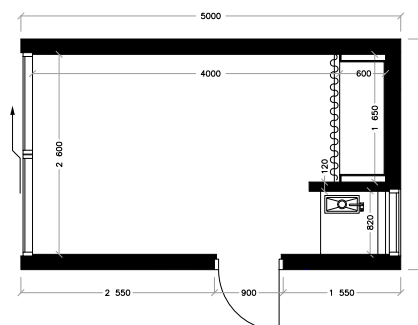
Specifikation:  
Minikök. Arbetsbänk i rostfritt stål  
(0,8 x 0,8 m) och diskho (0,2 x 0,4 m).  
Blandare Mora Rexx K7.  
Två vitmålade öppna hyllor ovanför  
köksbänken. Ljus Växbo Lin linnedra-  
peri på köksbänken.  
Kylskåp, Gram Volume 130 liter.  
Flyttbara dubbla kokplattor.



1.21

*Minikök och inbyggd förvaring*  
Mått: Minikök: 0,8 x 0,8 m  
Mått: Inbyggd förvaring: 1,6 x 0,6 m.

Specifikation:  
Minikök. Arbetsbänk i rostfritt stål.  
(0,8 x 0,8 m) och diskho (0,2 x 0,4 m).  
Blandare Mora Rexx K7.  
Två vitmålade öppna hyllor ovanför  
köksbänken.  
Ljus Växbo Lin linnedraperi på köks-  
bänken.  
Kylskåp, Gram Volume 130 liter.  
Flyttbara dubbla kokplattor.



Inbyggd förvaring: Linnegardin från Växbo Lin och inredning från Ikea

1.23

### *Minikök och minibadrum*

Mått: Minikök: 0,8 x 0,8 m

Mått: Minibadrum 0,9 x 1,6 m

#### Specifikation:

Minikök. Arbetsbänk i rostfritt stål. (0,8 x 0,8 m) och diskho (0,2 x 0,4 m). Blandare Mora Rexx K7. 20 l, varmvattenberedare.

Två vitmålade öppna hyllor ovanför köksbänken.

Ljus Växbo Lin linnedraperi på köksbänken.

Kylskåp, Gram Volume 130 liter.

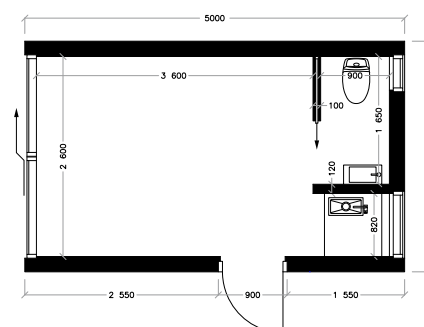
Flyttbara dubbla kokplattor.

Minibadrum. Väggar behandlade med Flüggers ackrediterade våtrumssystem. Vita väggar och innertak.

Svart PVC-golv från Altro med värmeslingor T2Röd. Vattentoalett Duravit Starck Edition 3, golvmonterad. Som alternativ finns möjlighet till TC.

Handfat från Duravit Vero 50 cm samt en spegel. Mora MMIX blandare och handdusch.

Inbyggd skjutdörr.



1.30

### *Minibadrum, enbart*

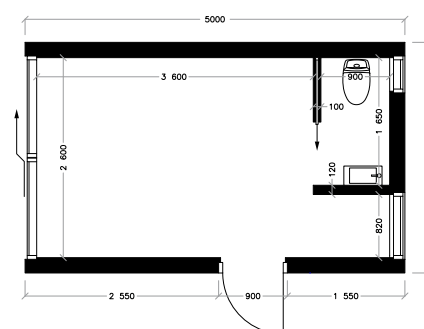
Mått: Minibadrum 0,9 x 1,6 m

#### Specifikation:

Minibadrum. Väggar behandlade med Flüggers ackrediterade våtrumssystem. Vita väggar och innertak.

Svart PVC-golv från Altro med värmeslingor T2Röd. Vattentoalett Duravit Starck Edition 3, golvmonterad. Som alternativ finns möjlighet till TC.

Handfat från Duravit Vero 50 cm samt en spegel. Mora MMIX blandare och handdusch. 20 l, varmvattenberedare. Inbyggd skjutdörr.



1.31

### *Minibadrum och inbyggd förvaring*

Mått: Minibadrum: 0,9 x 1,6 m

Mått: Garderob: 0,9 x 0,8 m

#### Specifikation:

Minibadrum. Väggar behandlade med Flüggers ackrediterade våtrumssystem.

Vita väggar och innertak.

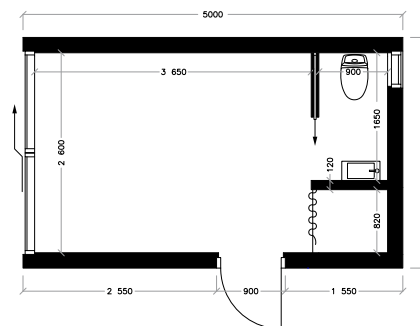
Svart PVC-golv från Altro med värmeslingor T2Röd.

Vattentoalett Duravit Starck Edition 3, golvmonterad. Som alternativ finns möjlighet till TC.

Handfat från Duravit Vero 50 cm samt en spegel. Mora MMIX blandare och handdusch. 20 l, varmvattenberedare.

Inbyggd Skjuddörr.

Förvaring: Linnegardin från Växbo Lin.



1.40

### *Badrum*

Mått: Badrum 2,6 x 0,9 m

#### Specifikation:

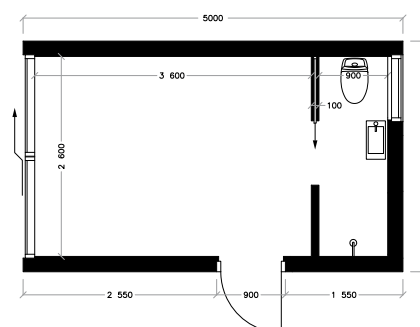
Badrum. Väggar behandlade med Flüggers ackrediterade våtrumssystem. Vita väggar och innertak.

Svart PVC-golv från Altro med värmeslingor T2Röd.

Vattentoalett Duravit Starck Edition 3, golvmonterad. Som alternativ finns möjlighet till TC.

Handfat från Duravit Vero 50 cm samt en spegel. Dusch Mora Inxx m duschstång. 20 l, varmvattenberedare.

Inbyggd skjuddörr.



1.50

### *Kök*

Mått: Kök 2,6 x 0,7 m

#### Specifikation:

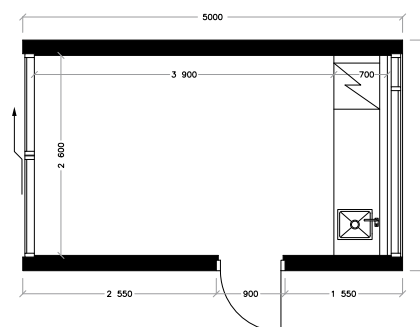
Kök. Arbetsbänk i rostfritt stål. (2,0 x 0,7 m) och diskho (0,2 x 0,4 m).

Blandare Mora Rexx K7. 20 l, varmvattenberedare.

Två vitmålade öppna hyllor ovanför köksbänken. Ljus Växbo Lin linnedraperi på köksbänken.

Kylskåp, Gram Volume 130 liter.

Inbyggnadsmickro-/kombiugn, Gram.



### Innekopplingsmodul

2.10

*Stort rum utan inredning (grund modul)*

Mått exteriört:                      Mått interiört:

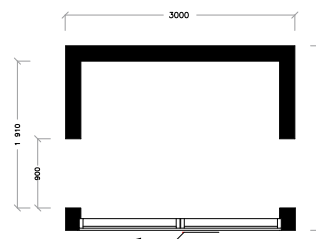
Hus:            3,0 x 2,4 m            2,6 x 2,0 m

Veranda:      3,0 x 1,0 m

TOTALT:      3,0 x 3,4 m

Höjd:            2,6 m                      2,1 m

Specifikation: Innekopplingsmodulen finns med samma inredningsalternativ som ONE+ 15 kvm.



2.11

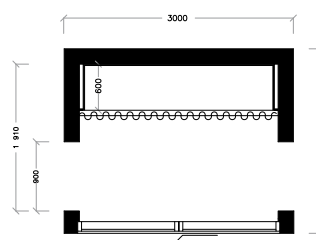
*Rum med inbyggd förvaring*

Mått garderob: 2,6 x 0,6 m

Specifikation:

Inbyggd förvaring

Linnegardin från Växbo Lin och inredning från Ikea.



2.12

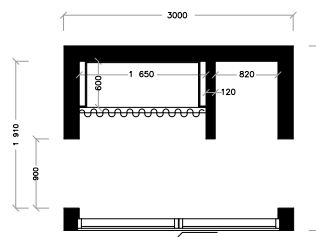
*Rum med inbyggd förvaring*

Mått garderob: 1,6 x 0,6 m

Specifikation:

Inbyggd förvaring

Linnegardin från Växbo Lin och inredning från Ikea.



2.13

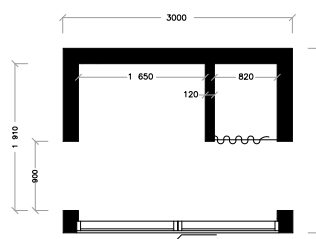
*Rum med mini förvaring*

Mått garderob: 0,9 x 0,8 m

Specifikation:

Inbyggd förvaring

Linnegardin från Växbo Lin.



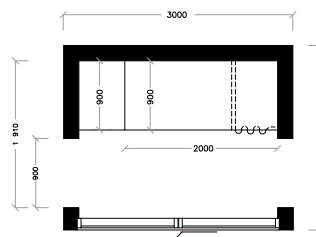
2.14

*Rum med inbyggda våningsängar*

Mått våningsängar: 2 x 0,9 m och 2 x 1,2 m

Specifikation:

Understa sängen är 1,2, och sängarna går om lott. Ribbotten och resårbotten(Sultan Stammes) samt bäddmadrass (Sultan Tafjord) från Ikea.



2.20

*Minikök, endast*

Mått: Minikök: 0,8 x 0,8 m

Specifikation:

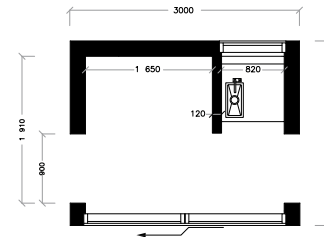
Minikök. Arbetsbänk i rostfritt stål. (0,8 x 0,8 m) och diskho (0,2 x 0,4 m). Blandare Mora Rexx K7. Inbyggd varmvattenberedare.

Två vitmålade öppna hyllor ovanför köksbänken.

Ljus Växbo Lin linnedraperi på köksbänken.

Kylskåp, Gram.

Flyttbara dubbla kokplattor.



2.21

*Minikök och inbyggd förvaring*

Mått: Minikök: 0,8 x 0,8 m

Mått: Inbyggd förvaring: 1,6 x 0,6 m.

Specifikation:

Minikök. Arbetsbänk i rostfritt stål. (0,8 x 0,8 m) och diskho (0,2 x 0,4 m). Blandare Mora Rexx K7. 20 l, varmvattenberedare.

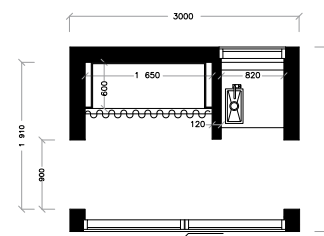
Två vitmålade öppna hyllor ovanför köksbänken. Ljus Växbo Lin linnedraperi på köksbänken.

Kylskåp, Gram.

Flyttbara dubbla kokplattor.

Inbyggd förvaring:

Linnegardin från Växbo Lin och inredning från Ikea



2.23

*Minikök och minibadrum*

Mått: Minikök: 0,8 x 0,8 m

Mått: Minibadrum 0,9 x 1,6 m

Specifikation:

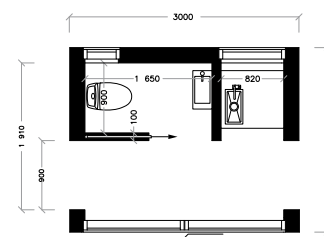
Minikök. Arbetsbänk i rostfritt stål. (0,8 x 0,8 m) och diskho (0,2 x 0,4 m). Blandare Mora Rexx K7. 20 l, varmvattenberedare.

Två vitmålade öppna hyllor ovanför köksbänken. Ljus Växbo Lin linnedraperi på köksbänken.

Kylskåp, Gram.

Flyttbara dubbla kokplattor.

Minibadrum. Väggar behandlade med Flüggers ackrediterade våtrumssystem.



2.30

Vita väggar och innertak. Svart PVC-golv från Altro med värmeslingor T2Röd. Vattentoalett Duravit Starck Edition 3, golvmonterad. Som alternativ finns möjlighet till TC.  
Handfat från Duravit Vero 50 cm samt en spegel. Mora MMIX blandare och handdusch.  
Inbyggd skjutdörr.

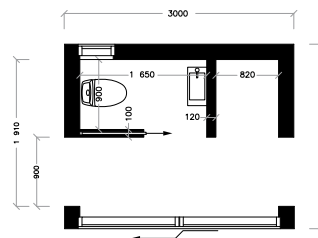
*Minibadrum, enbart*

Mått: Minibadrum 0,9 x 1,6 m

Specifikation:

Minibadrum. Väggar behandlade med Flüggers ackrediterade våtrumssystem. Vita väggar och innertak.  
Svart PVC-golv från Altro med värmeslingor T2Röd. Vattentoalett Duravit Starck Edition 3, golvmonterad. Som alternativ finns möjlighet till TC.

Handfat från Duravit Vero 50 cm samt en spegel. Mora MMIX blandare och handdusch. 20 l, varmvattenberedare  
Inbyggd skjutdörr.



2.31

*Minibadrum och inbyggd förvaring*

Mått: Minibadrum: 0,9 x 1,6 m

Mått: Garderob: 0,8 x 0,6 m

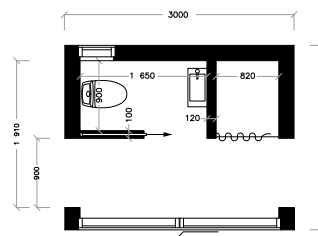
Specifikation:

Minibadrum. Väggar behandlade med Flüggers ackrediterade våtrumssystem. Vita väggar och innertak.  
Svart PVC-golv från Altro med värmeslingor T2Röd. Vattentoalett Duravit Starck Edition 3, golvmonterad. Som alternativ finns möjlighet till TC.

Handfat från Duravit Vero 50 cm samt en spegel. Mora MMIX blandare och handdusch. 20 l, varmvattenberedare.  
Inbyggd skjutdörr.

Inbyggd förvaring:

Linnegardin från Växbo Lin.



2.40

### *Badrum*

Mått: Badrum 2,6 x 0,9 m

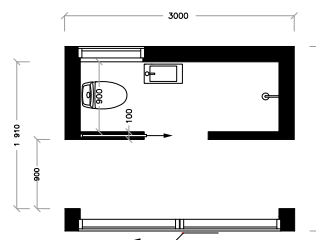
#### Specifikation:

Badrum. Väggar behandlade med Flügers ackrediterade våtrumssystem. Vita väggar och innertak.

Svart PVC-golv från Altro med värmeslingor T2Röd.

Vattentoalett Duravit Starck Edition 3, golvmonterad. Som alternativ finns möjlighet till TC.

Handfat från Duravit Vero 50 cm samt en spegel. Dusch Mora Inxx med duschstång. 20 l, varmvattenberedare. Inbyggd skjutdörr.



2.50

### *Kök*

Mått: Kök 2,6 x 0,8 m

#### Specifikation:

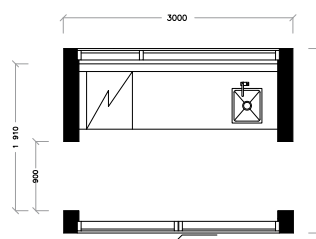
Kök. Arbetsbänk i rostfritt stål. (2,0 x 0,7 m) och diskho (0,2 x 0,4 m).

Blandare Mora REX K7. 20 l, varmvattenberedare.

Två vitmålade öppna hyllor ovanför köksbänken. Ljus Växbo Lin linnedraperi på köksbänken.

Kylskåp Gram.

Spis och ugn Gram.



### *Utekopplingsmodul*

#### *Grundmodul*

Mått exteriört:

Vägg: 3,0 x 1,0 m

Veranda: 3,0 x 1,6 m

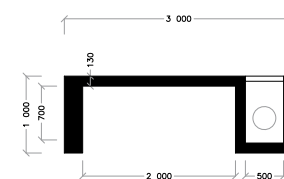
TOTALT: 3,0 x 2,6 m

Pergola: 3,0 x 1,5 m

Höjd: 2,6 m

#### Specifikation:

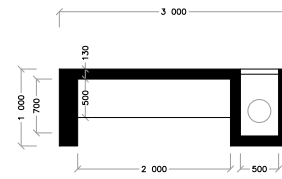
Utgörs av en vägg med ett litet tak och en bänk eller utekök i väggen, samt en bod på baksidan.



3.10

*Vägg med en inbyggd bänk*

Mått: 3,0 x 1 m  
 Sitthöjd: 0,4 m  
 Sittdjup 0,5 m



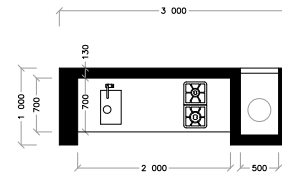
3.20

*Vägg med inbyggt utekök*

Mått: 3,0 x 1,0 m  
 Arbetshöjd: 0,90 m

## Specifikation:

Skräddarsytt utekök från danska Out-Standing med gashäll och diskho, samt en öppen hylla under den rostfria arbetsbänken.



4.20

*Bastu**Grundmodul:*

Mått exteriört: Mått interiört:

Hus: 3,0 x 2,4 m

Pergola: 3,0 x 1,5 m

Veranda (f): 3,0 x 2,4 m

Veranda (b): 3,0 x 1,0 m

TOTALT: 3,0 x 5,8 m

Höjd: 2,6 m 2,1 m

## Specifikation:

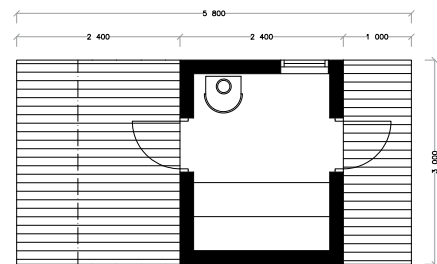
Bastuinteriör och aggregat från Harvia, Finland med asp panel, 70x15 mm.

Aspen ger din bastu ett fräscht och ljust intryck. Den har ingen kåda och bevarar sin ljusa, jämna färg år efter år. Träet påverkas inte av fuktighetsvariationerna.

Laven är också av asp och ryggstöden och tvärläarna är av samma trämaterial som lavarna.

Djupet för den övre laven och den nedre laven är 500 mm och lava höjden är 450 mm respektive 900 mm.

Bastuaggregatet är en vedeldad Harvia 20 ES Pro. I bastuugnens front finns en inbyggd, lättanvända vattenbehållare för 20 liter vatten. Vattnet värms upp samtidigt som bastuugnen eldas till badtemperatur.



*Extra tillval*

X1

*Veranda.*

Extra veranda för att binda samman verandan till sammankopplingsmodulens verandan till ONE+ grundmodul.

X2

*Pergola*

X3

*Utedusch kan monteras på baksidan av modulen*

X4

*TC*

X5

*Solceller*

X6

*Skjutdörr*

X7

*Dörr*

X8

*Kamin*

X9

*Flätte*